

TRAILER *Less is more* HOUSE



小さな暮らしは豊かな暮らし

Shop
Office
Home

- すべて自由設計
- 設置後、すぐに利用可能
- 土地を選ばず設置
- 調整区域でも設置可能
- 車両なので移動が可能
- 固定資産税がかからない
- 後々売却が可能

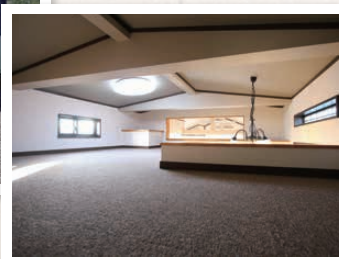
自由設計トレーラーハウス

GUNMA RIKUSO

群馬陸送(有)トレーラーハウス事業部

Construction example
Home & Villa

住宅・別荘

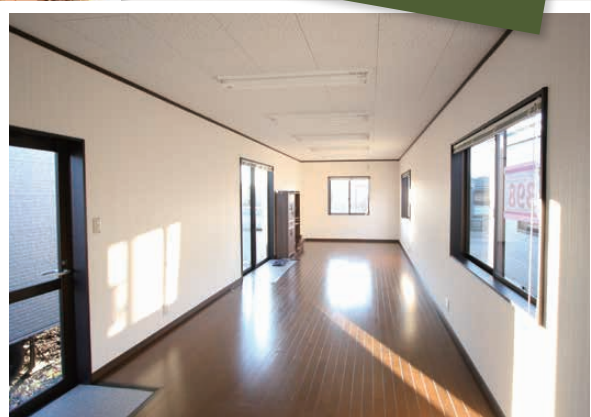


free design

完全自由設計

Construction example
Event & Temporary

イベント・仮設



Construction example

Office

オフィス



Construction example

Shop

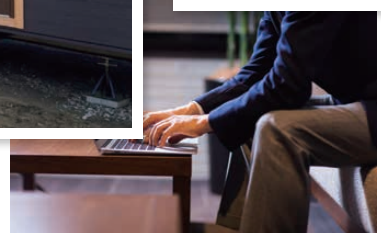
店舗



Construction example

Stay & Hotel

宿泊・ホテル



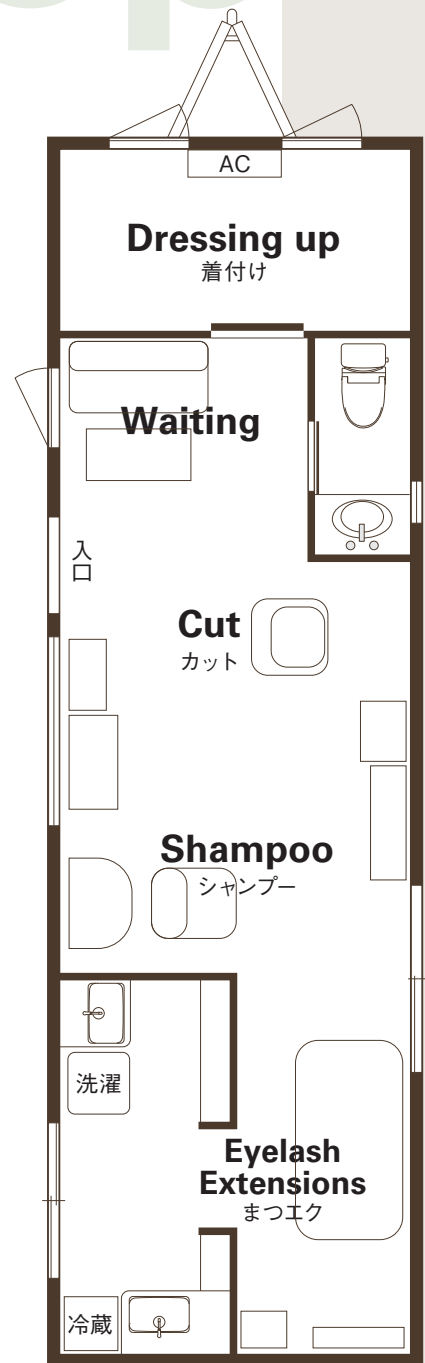


おしゃれで小さな
お店とオフィス。

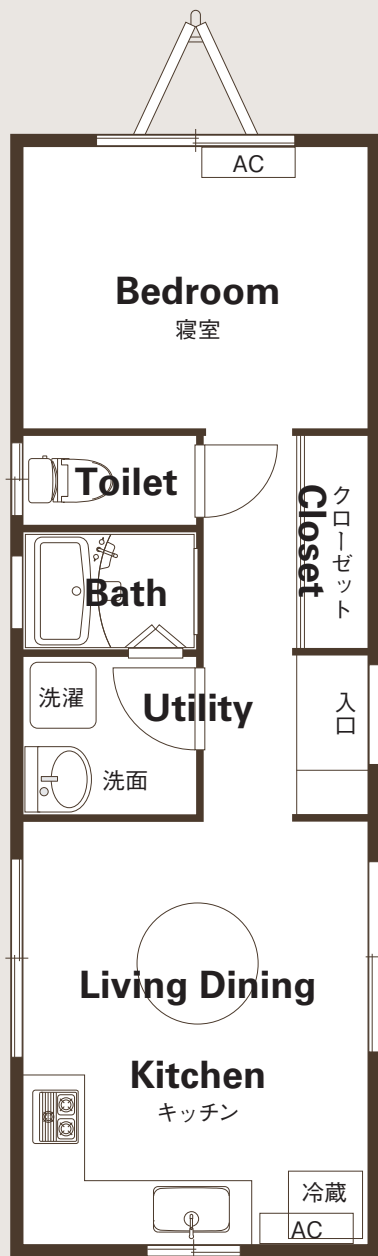
リスクや予算を 抑えて商売繁盛。

事務所・店舗などビジネスユースでのご利用が増えています。空き地や駐車場などを活用でき、手軽に設置できて移動も可能、コストパフォーマンスにも優れたトレーラーハウスの特性をご活用ください。起業される方など低予算で検討されている方にもオススメです。事業が軌道に乗った段階で事務所・店舗を建て直す場合にも、まずトレーラーハウスを検討してみてもいかがでしょうか。

受付用待合室など小規模事務所。物販店のショップ。飲食店、理美容室、カラオケルーム、スポーツ施設のクラブハウス、シャワールームや更衣室、各種スクール、喫煙ルーム、医療施設など。数多くの納入実績から得た経験とノウハウをもとに、お客様それぞれに適したご提案をさせていただきます。



3.2m×11.0m
美容室 [K様実例]



3.2m×10.0m

[S様実例]

お好みにカスタマイズした、 世界に1つだけのオリジナル。

ユニットバス・トイレ・ロフト・対面キッチン・エアコン・格子入りペアガラス・洗面化粧台・照明器具・クローゼット・カードキー玄関ドアなど。自由設計で外装・内装も設備も思い通りのあなた仕様で仕上げます。



おしゃれな外観
こだわりの設備。



住宅ローンにとらわれることのない自由な生き方ができ、より豊かな人生を送れるとして人気が高まっています。自分たちの本当に大切なものにお金を使えるライフスタイルが一番の魅力です。

トレーラーハウスとは

About Trailer House

トレーラーハウスとは、置いてすぐ使える、事務所・別荘・自宅などにご利用可能な車両です。

メリット



固定資産税・
不動産取得税・
自動車税がかかりません



傾斜地など、
どこでも設置可能



用途地域指定など
法的規制を受けません

※地域により行政の見解が異なる場合があります。



設置したその日から
利用可能



車両だから移動可能、
しかも地震にも強い



不要になったら
買取可能

デメリット

- タイヤが付いているため床が高くなり、階段やデッキが必要になります。
- 設置方法や道路事情により設置できない場合があります。
- 走行時の高さ制限があるため「二階建て」は不可能です。

私たちが選ばれる理由

オーダーメイド製作

ご予算用途土地に合わせて、サイズや間取りをご提案させていただき、オーダーメイドで製作しています。伝統的な在来工法

伝統的な在来工法

コンテナの改造でもなく、ツーバイフォー工法でもありません。日本の風土に合った在来工法を採用しています。

10年保証付きの安心サポート

今まで雨漏り等の補修はございませんが、躯体本体を10年保証いたします。

品質へのこだわりについて

当社が提供するトレーラーハウスは、木造住宅と同様の構造を採用しています。コンテナやプレハブ住宅とは異なり、床や壁、天井には適切な厚みの断熱材を使用し、外気温の影響を受けにくい快適な空間を実現しております。

標準のサッシとしてエピソードII NEOを使用しております。優れた断熱性能と水密性を兼ね備えたアルミ樹脂複合窓です。エピソードII NEOは、結露を抑制し、室内の快適さを保ちます。耐久性とデザイン性にも優れ、安心して長くご使用いただけます。

当社は、お客様に安心してお使いいただけるトレーラーハウスを提供するため、品質に対する徹底したこだわりを持っております。



断熱効果の向上

外壁と室内の温度差を軽減し、冷暖房の効率を高めます。



結露の防止

室内の湿気が壁内に溜まることを防ぎ、カビやダニの発生を抑制します。



防水性の強化

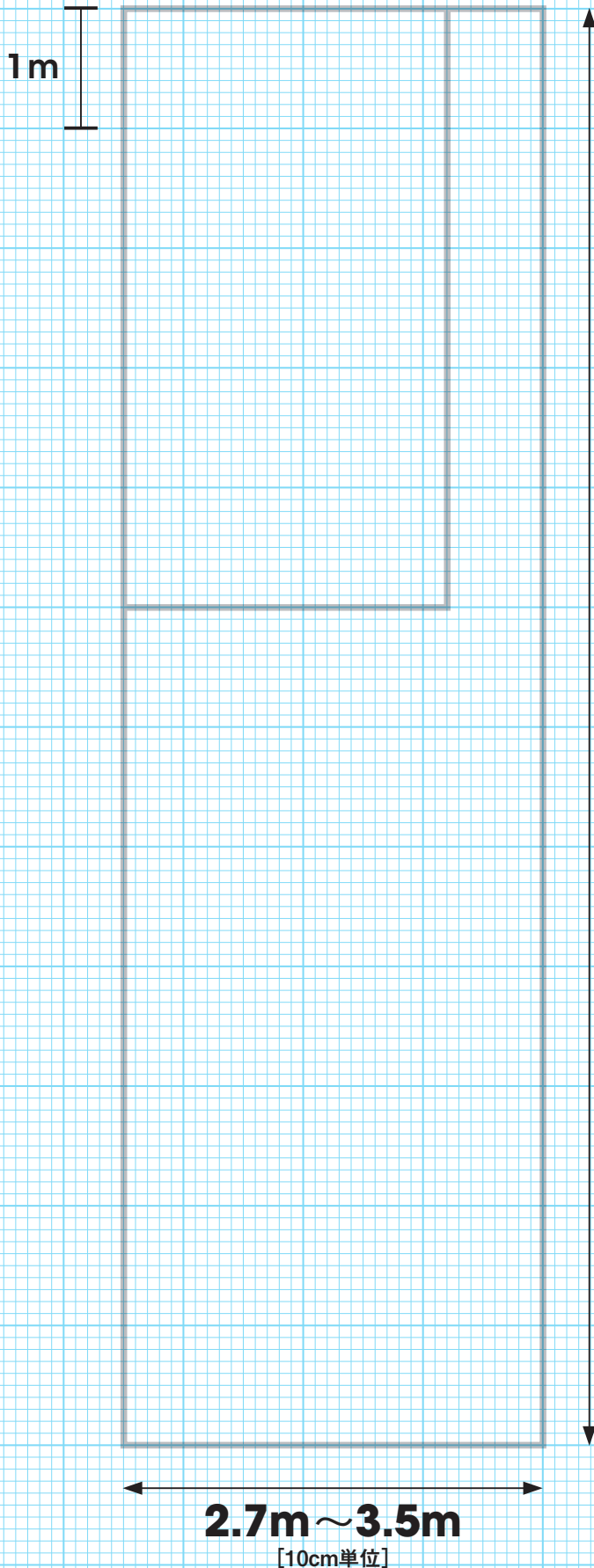
雨漏りのリスクを低下させます。



耐久性の向上

木材の腐朽や劣化を防ぎ、長期間にわたり快適な住空間を維持します。

Planning Sheet



夢をカタチに。
あれもこれも
ご要望をお聞かせください。

ご希望のスタイル

- 事務所
- 店舗
- 自宅
- その他

ご希望の設備

- トイレ
- キッチン
- ミニキッチン
- ユニットシャワー
- ユニットバス
- 洗面化粧台
- エアコン
- ロフト
- 収納スペース
- 玄関靴収納
- TV配線
- TEL配線
- デッキ
- 雨どい

トレーラーハウスの要件・設置基準(当社)

- 階段・デッキなどをトレーラーハウス側に固定してはいけません。
- トレーラーハウスを移動するための通路が、敷地から公道に至るまで連続して確保されていること。
- ライフラインは、必要に応じて工具を使わずに着脱できること。
- トレーラーハウスの進行方向に、階段、デッキ等をおいてはいけません。
- 走行時の高さ制限があるため「二階建て」は不可能です。※ロフトのような空間づくりは可能です

建築確認などの手続きは不要ですが、基準緩和申請と道路通行許可が必要です

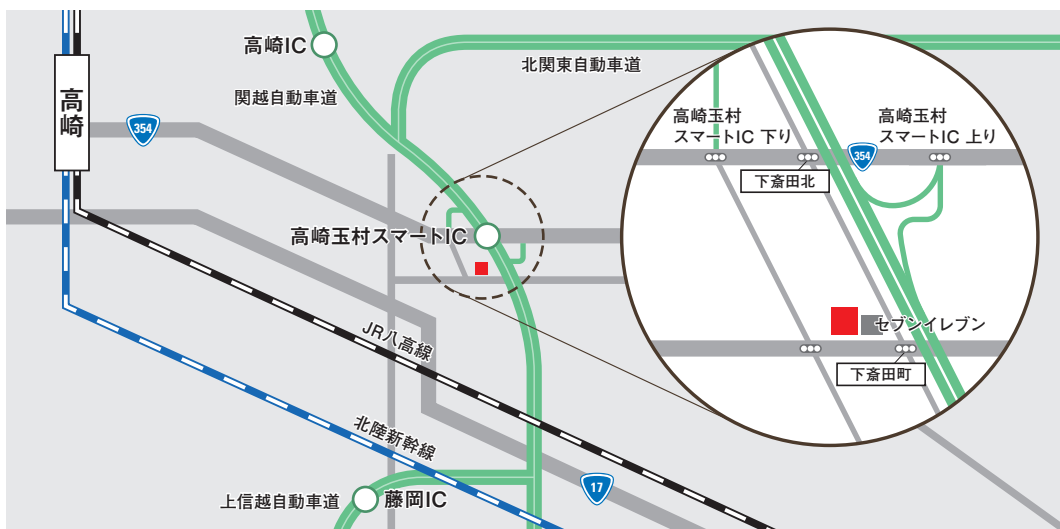
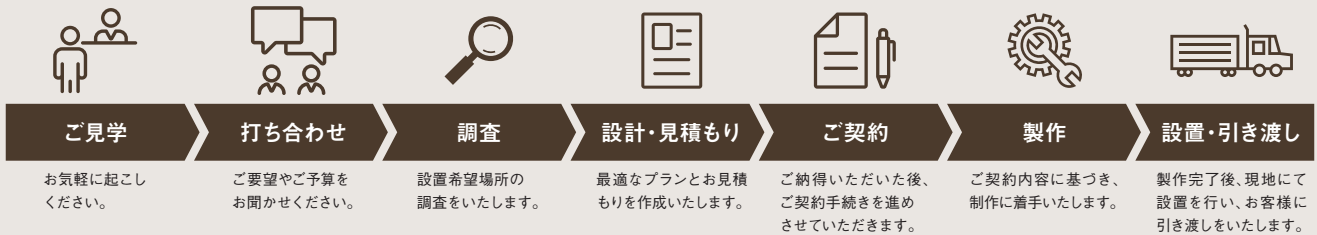
道路通行許可を取得するために必要な書類

使用者を特定できる書面	個人様:住民票など 法人様:履歴事項全部証明書またはHP会社概要部
設置する場所の住所が特定できる書面	自己所有:土地の登記簿謄本 他人所有:賃貸契約書等、使用者が設置場所を使用する権利がわかる書類
委任状	書類が揃い、国土交通省に提出してから約3~4ヶ月で許可が出ます。

その他の注意事項

- 納品当日は早朝5時~6時に到着・設置管理作業開始です。
- 設置完了後、ご確認いただきお引渡しとなります。
- 各種ライフラインのつなぎ込み等は、お客様の手配で地元業者様にお願いしてください。

ご相談から設置までの流れ



GUNMA RIKUSO

TEL 027-320-2891 トレーラーハウス事業部 〒370-0025 群馬県高崎市下齋田町257-1
群馬陸送有限公司[本社] 〒370-0801 群馬県伊勢崎市宮子町 1199-3